

おもちゃルームだより

平成29年10月・11月号



社会福祉法人 桶川市社会福祉協議会発行 第179号

桶川市末広2-8-8 (地域福祉活動センター内)

開室日：月曜日～土曜日 開室時間：10:00～12:00

電話 048-728-2221

ホームページアドレス <http://okshakyo.com/>



さわやかな秋がやってきました。
朝夕の気温差が厳しく、木枯らしが吹いたり小春日和になったりの日々が続きますが、親子で遊ぶ楽しさや友達との関わりを体験できると良いですね。おもちゃルームに来て遊びましょうね。

おもちゃルームの予定(場所:地域福祉活動センター 2F)



パネルシアター	5日(木) 11:00~
紙芝居	18日(水) 11:00~
芝生であそぼう	23日(月) 10:00~ 中庭の芝生でミニ運動会をおこないます。
みんないっしょお誕生会	23日(月) 11:00頃~ 10月生まれのお友だちにバースデーカードのプレゼント。 かわいい「てがた」を押しましょう。

★パネルシアター★

ボランティア「ポレポレ」の皆さんがパネルシアターを演じてくれます。

★紙芝居★

ボランティア「紅花の会」の皆さんが紙芝居を演じてくれます。

★みんないっしょ・お誕生会★

みんなで“おめでとう”の歌を歌ってお祝いします。
手遊び、手品、紙芝居、てがた押しなどもします。



行事は都合により、変更・中止する場合があります。



おもちゃルームは乳幼児向けの遊び場です。

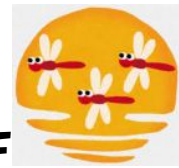


ハイハイの赤ちゃんがいます。

お子さんから目を離さないでくださいね。

発熱・下痢等、体調不良時のご利用はお控えください。

おもちゃルームの予定(場所:地域福祉活動センター 2F)



パネルシアター	2日(木) 11:00~
紙芝居	15日(水) 11:00~
みんないっしょお誕生会	27日(月) 11:00頃~ 11月生まれのお友だちにバースデーカードのプレゼント。 かわいい「てがた」を押しましょう。



読書の秋

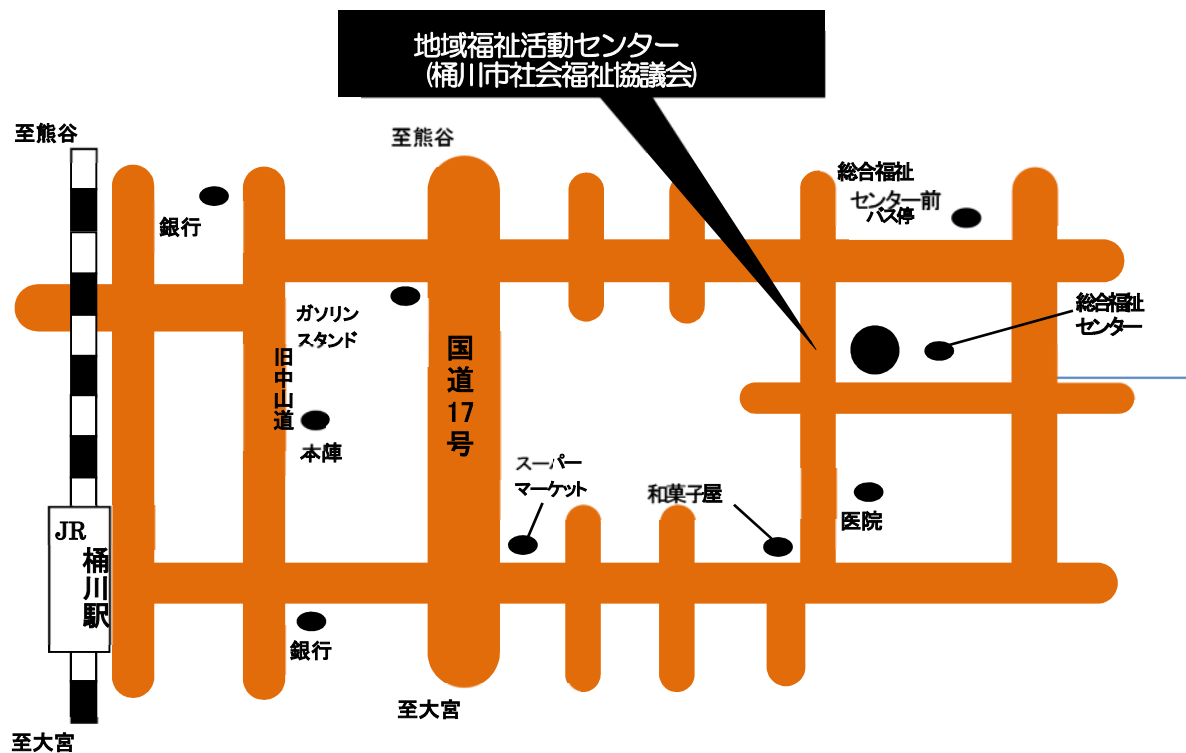


pixta.jp - 12771664

子ども達は楽しい話・不思議な話・初めて見る絵な

ど、絵本を通じて感動する気持ちが育ちます。

親子で大好きな一冊が見つかるといいですね。



社会福祉協議会（通称「市社協」）は、障害を持つ人も持たない人も、子どももお年寄りも「みんなでつながり みんなで支えあうまちづくり」をすすめるための民間の福祉団体です。

皆様からお預かりした市社協会費（年度会費500円）は、地域福祉をすすめるための貴重な財源として役立てられています。

おもちゃルームにも社協の会費が活用されています。

在宅家事援助「オケちゃんサービス」のご案内

掃除・洗濯・買い物・料理などの家事援助や、産前・産後等の子育て支援、見守りや話し相手などの在宅援助を行っております。

なにかお困りのことがありましたら、お気軽にご相談ください。

