

桶川市老人福祉センターだより

☆第23号☆ 発行日：令和3年4月1日

4月1日から開館再開となりました。お待たせして申し訳ございません。今年度も引き続き、新型コロナウイルス感染対策を行いながら、皆さんのお越しをお待ちしております！！

発行機関
桶川市社会福祉協議会
(桶川市老人福祉センター)
所在地
桶川市末広2-8-29
電話番号
728-1122

★令和3年度職員コメント★

昨年度は、新型コロナウイルスに伴う緊急事態宣言に始まり、緊急事態宣言で終わるといった1年でした。実質的には5ヶ月強しか開館することができず、来館を楽しみにされていた利用者の皆様には大変ご不便をおかけいたしました。

改めて、4月1日(木)より再開いたしましたが、まだまだ厳しい状態が続くと思われまますので、館内利用のルールをお守りいただくとともに、今後とも、ご理解とご協力をお願い申し上げます。
♡佐藤

皆さんにとって、居心地の良いセンターを目指して頑張ります。
マスクの下は笑顔です。♡齋藤♡

今年も体調に気をつけて楽しく過ごしましょう！よろしく願いいたします。
♡岸本♡

一日も早く通常開館できる事を胸に
新年度も皆さんをお迎えいたします。
♡小高♡

今年こそはコロナが終息し、全面オープンできるよう期待しましょう。
♡新井♡

本年度も宜しく願い致します。
コロナに負けずに頑張らしましょう。
♡下机♡

今後再び、緊急事態宣言が出ることはないよう祈るばかりです。
♡田丸♡

職員一同、よろしく願いいたします\(^o^)/



★おしるこ振舞い★

4月6日(火)～4月8日(木) おしるこ振舞いを実施予定です！
本来は、鏡開きに合わせて実施予定でしたが、臨時休館であったため、この時期に実施します。無病息災を祈りましょう☆彡

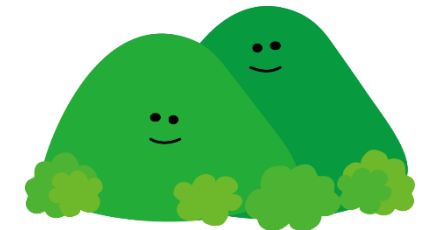
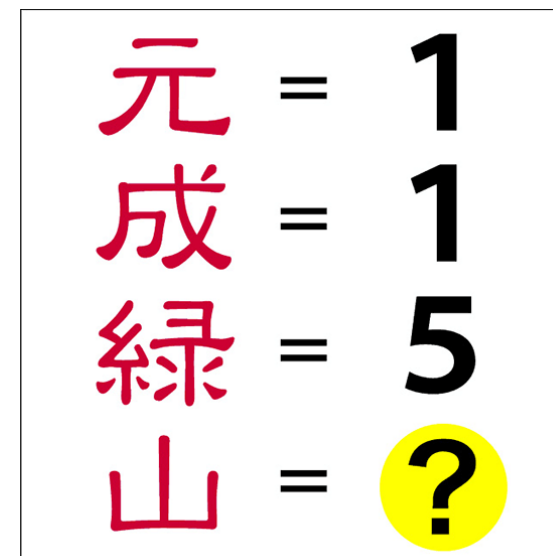


★脳トレ★

締切は、4月16日(金)までです！解答用紙は、湯沸室付近の台にあります。

①下の謎解きイラストにある？に入る数字は何？

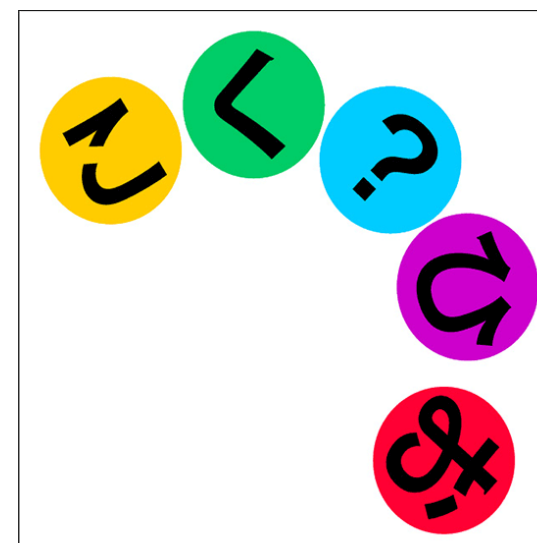
ヒント：祝日



©脳トレ倶楽部

②？に入る平仮名は何でしょう？

ヒント：体の部位



©脳トレ倶楽部